

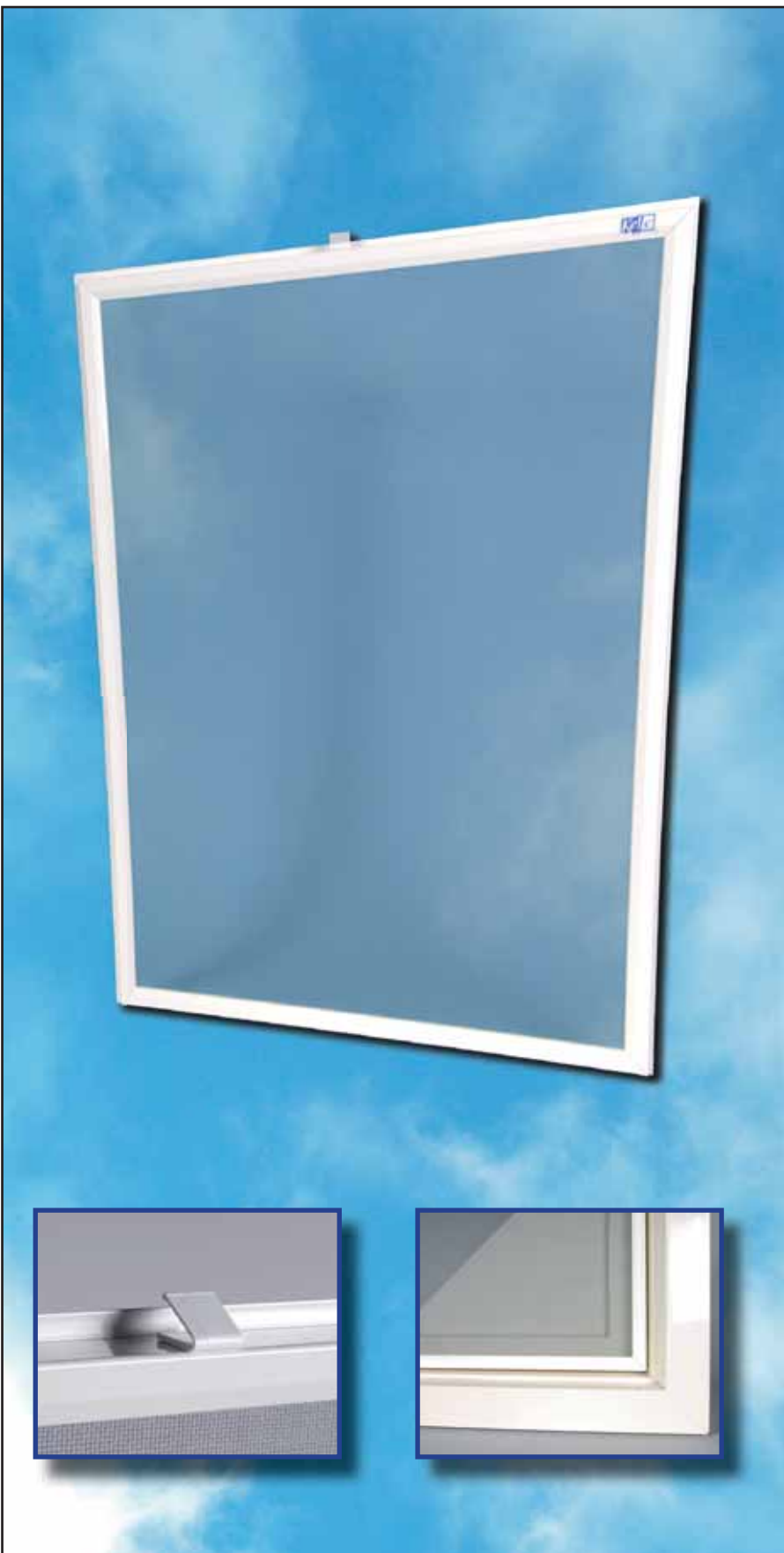
**eigenschappen:**

- plaatsen zonder boren of schroeven
- voorzien van handgrepen voor gemakkelijk uitnemen
- in verstek gezaagde hoeken
- flensdikte slechts 0,8 mm
- op maat gemaakt
- afwijkende vormen mogelijk (schuin, getoogd)
- vaste prijs, ongeacht afmeting
- minimale afmeting  
200 mm breed en 200 mm hoog
- maximale afmeting  
1500 mm breed en 2200 mm hoog

**standaard ralkleuren  
 uit voorraad leverbaar:**

-  wijnrood ral 3005
-  staalblauw ral 5011
-  dennengroen ral 6009
-  grachtengroen ral 6064
-  antracietgrijs ral 7016
-  zwartbruin ral 8022
-  crèmewit ral 9001
-  zilvergrijs ral 9006
-  zuiverwit ral 9010
-  verkeerswit ral 9016

**andere ralkleuren tegen  
 geringe meerprijs  
 leverbaar**



**Eigenschappen:**

De Inzethor is geschikt voor vrijwel alle kunststof- en houten draaikiepramen en wordt zonder boren of schroeven in het kozijn geplaatst. De flensdikte is slechts 0,8 mm waardoor de druk op het beslag, bij sluiten van het raam, niet of nauwelijks toeneemt. Tegen een geringe meerprijs zijn ook schuine en getoogde horren leverbaar.

**Metten:**

- **Kunststof kozijn:** meet de strakke dagopening van het kozijn in de breedte en in de hoogte. Op de millimeter nauwkeurig!! Trek hier geen speling van af. KeJe zorgt voor de juiste productiemaat.

- **Houten kozijn:** meet de strakke dagmaat van het kozijn in de breedte en in de hoogte. Op de millimeter nauwkeurig!! De hoogtemaat wordt bepaald vanaf de bovenkant van de aluminium strip (deze bevindt zich aan de onderzijde tegen het kozijn). Trek hier geen speling van af. KeJe zorgt voor de juiste productiemaat.

**LET OP:** wanneer de aluminium strip TUSSEN de staande kozijnstijlen gemonteerd zit (waardoor het kozijn aan de binnenkant volledig vlak is), dient u de Inzethor te bestellen als zijnde voor een kunststof kozijn!! Dit in verband met de aftrekmaat die KeJe hanteert.

**Opmerking:** bij een hoogte groter dan 1400 mm wordt een tussenregel gemonteerd.

**Plaatsen:**

De Inzethor wordt van binnenuit geplaatst. Eerst wordt de onderkant (daar waar de druppel zit) in het kozijn geplaatst. Vervolgens wordt de hor naar voren gekanteld totdat deze goed in het kozijn geklemd zit (zie tekening). Mocht het raam onverhoopt niet goed meer sluiten, controleert u dan de sluitnokken. Dit zijn excentrisch geplaatste, ronde nokken (aan het draaideel) welke verstelbaar zijn. Hiermee kunt u extra speling creëren.

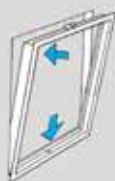
**Niet mogelijk:** wanneer het kozijn toch te strak sluit om een Inzethor te kunnen plaatsen, kunt u voor een klemhor kiezen.

**LET OP:** het kan zijn dat het draaideel van het raam voorzien is van een lekdorpel/afwateringsneus. Hou daar rekening mee met de te bestellen profieldiepte van de Inzethor.

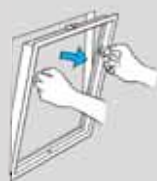
**Bestellen:** via fax of via internet.

Kiest u ervoor om via de fax te bestellen dan kunt u bestelformulieren aanvragen bij onze afdeling verkoop. Ook kunt u ze downloaden van onze internetsite.

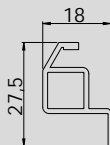
U kunt ook bestellen via internet. Vraag hiervoor, via email, een inlogcode aan.



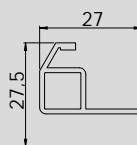
Plaatsen



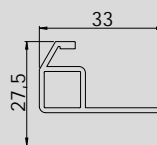
Uitnemen



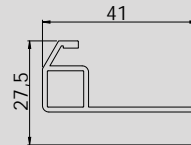
profiel  
Type X



profiel  
Type S



profiel  
Type R



profiel  
Type N